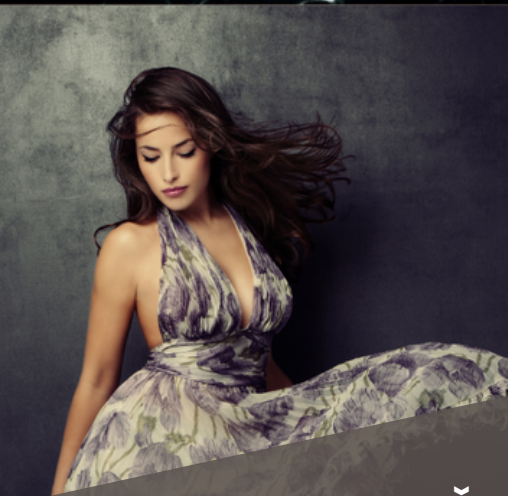




CLOG/N



PŘEHLED PRODUKTŮ
PARFÉMY



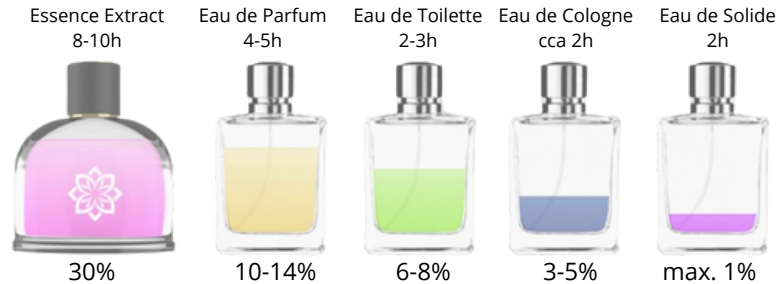


OBSAH:

PARFÉMY CHOGAN	4
PŘEHLED PARFÉMŮ	
• Dámské	6
• Unisex	7
• Pánské	8
• Luxusní	9
PODROBNÝ POPIS PARFÉMŮ	
• DÁMSKÉ PARFÉMY	10
• UNISEX PARFÉMY	30
• PÁNSKÉ PARFÉMY	35
• LUXUSNÍ EDICE	50
- Dámské	51
- Pánské	51
- Unisex	52
• SPECIÁLNÍ EDICE	58
• DĚTSKÉ PARFÉMY	59

PARFÉMY CHOGAN

Parfémy Chogan jsou jedinečné tím, že jsou vysoce koncentrované - obsahují 30% parfémové esence, což je nejvyšší možná intenzita parfému s nejdelším trváním. Parfémová esence vydrží vonět 8-10 hodin, což je jednou tolik než klasické parfémové vody.



Parfémy Chogan jsou inspirovány známými vůněmi a přitom jsou cenově daleko výhodnější než parfémové oblíbených světových značek (i přesto, že mají 30% esence). Jak je to možné? Jednoduše - neplatíte za značku, ale za samotný parfém. Chogan parfémové nejsou kopie ani levné napodobeniny parfémů světoznámých značek. Chogan nakupuje vonné esence u svého strategického obchodního partnera FragWorld, což je přední francouzská společnost pro výrobu vonných esencí, u které tyto stejné esence nakupují i světoznámé značky.

V nabídce je obrovské množství dámských, pánských i unisex parfémů, které jsou ve 3 různých velikostech (100ml, 35 ml, 20ml) a také v luxusním provedení ve velikosti 50 ml. K vyzkoušení je možné zakoupit také vzorky ve velikosti 3ml.



Oblíbený parfém můžete ideálně sladit s dalšími produkty, které obsahují vůně Chogan - dámské i pánské sprchové gely, parfémované tělové krémy a vody, parfémované oleje ale také například tekuté krystaly do vlasů.

PŘEHLED PARFÉMŮ



Dámské/Pánské/Unisex - 35ml



Luxusní kolekce - 50ml



Dámské/Pánské/Unisex - 100ml

DÁMSKÉ PARFÉMY

006.	OPIUM - YSL	orientální, kořeněná
007.	J'ADORE - Dior	ovocná, květinová
008.	CANDY L'EAU - Prada	orientální
009.	IRIS NOBILE SUBLIME - A. di Parma	květinová
010.	ALIEN - Thierry Mugler	orientální, dřevitá
011.	LIGHT BLUE - Dolce & Gabbana	ovocná, květinová
014.	MANIFESTO - YSL	orientální, květinová
019.	LADY MILLION - Paco Rabanne	ovocná, květinová
023.	HYPNOTIC POISON - Dior	orientální
024.	CHANEL N°5 - Chanel	květinová, aldehydová
025.	FOR HER - Narciso Rodriguez	květinová, chypre
026.	FLOWER - Kenzo	květinová
027.	TRESOR - Lancôme	orientální, květinová
028.	ANGEL - Thierry Mugler	orientální
029.	L'EAU D'ISSEY - Issey Miyake	květinová, vodní
034.	MY NAME - Trussardi	orientální, květinová
035.	MANDORLO DI SICILIA - A. di Parma	orientální, květinová
036.	IDYLLE - Guerlain	květinová, chypre
039.	MISS DIOR CHERIE - Dior	ovocná, chypre
040.	HYPNOSE - Lancôme	orientální
042.	LA VIE EST BELLE - Lancôme	ovocná, květinová
047.	CRYSTAL NOIR - Versace	orientální, květinová
049.	DOLCE - Dolce & Gabbana	květinová
051.	COCO MADEMOISELLE - Chanel	květinová, chypre
053.	NARCISO - Narciso Rodriguez	květinová, dřevitá
055.	BLACK OPIUM - YSL	orientální
056.	ANGE OU DEMON - Givenchy	orientální, květinová
057.	OMNIA AMETHYSTE - Bulgari	květinová
064.	OMNIA INDIAN GARNET - Bulgari	orientální, květinová
067.	OLYMPEA - Paco Rabanne	orientální, květinová
070.	THE ONE - Dolce & Gabbana	orientální, květinová
071.	ALLURE - Chanel	květinová
076.	ACQUA DI GIOIA - Armani	květinová, vodní
080.	SI - Armani	ovocná, květinová, chypre
081.	CLASSIQUE ESSENCE - Gaultier	orientální, květinová
082.	SIGNORINA - Ferragamo	ovocná květinová

085.	CHANCE - Chanel	květinová, chypre
089.	MON PARIS - YSL	ovocná, chypre
090.	POISON GIRL - Dior	orientální
093.	AVENTUS FOR HER - Creed	ovocná, chypre
096.	GABRIELLE - Chanel	květinová
097.	AMO FERRAGAMO - Ferragamo	orientální, květinová
098.	JOY BY DIOR - Dior	květinová, dřevitá
107.	LOVE IN WHITE - Creed	květinová, orientální
115.	IDOLE - Lancôme	květinová, chypre
116.	YES I AM - Cacharel	ovocná, květinová
119.	SCANDAL - J.P. Gaultier	květinová, chypre
120.	LA PETITE ROBE N. - Guerlain	ovocná, květinová
121.	L'INTERDIT - Givenchy	květinová, dřevitá
122.	LIBRE - YSL	ovocná, květinová
131.	GOOD GIRL - Carolina Herrera	orientální, květinová
132.	MY WAY - Armani	květinová, dřevitá
213.	GUILTY - Gucci	orientální, květinová
241.	CHLOÉ - Chloé	orientální, květinová
243.	LOVE - Chloé	květinová, pudrová
263.	HUGO WOMAN - Hugo Boss	ovocná, květinová
277.	FLORA - Gucci	květinová
295.	BURBERRY HER - Burberry	ovocná, květinová

UNISEX PARFÉMY

044.	SILVER MOUNTAIN - Creed	aromatická, citrusová
054.	BLACK ORCHID - Tom Ford	orientální, květinová
072.	PATCHOULI - Reminiscence	orientální, dřevitá
073.	HIMALAYA - Creed	orientální, dřevitá
099.	MANDARINO DI AMALFI - Tom Ford	aromatická, citrusová
100.	WHITE Aoud - Montale	květinová, dřevitá
105.	INTENSE CAFÉ - Montale	orientální
110.	KIRKE - Tiziana Terenzi	ovocná, chypre
114.	OMBRE NOMADE - Louis Vuitton	orientální, dřevitá, kořeněná
135.	BOIS D'ARGENT - Dior	dřevitá, chypre
246.	CK ONE - Calvin Klein	citrusová, aromatická

PÁNSKÉ PARFÉMY

001.	ONE MILLION - Paco Rabanne	kořeněná, dřevitá
002.	ACQUA DI GIO - Armani	citrusová, aromatická, vodní
003.	FAHRENHEIT - Dior	orientální, kořeněná
004.	THE ONE - Dolce & Gabbana	dřevitá, kořeněná
012.	EAU SAUVAGE - Dior	citrusová, aromatická
015.	ROMA UOMO - Laura Biagiotti	vodní, dřevitá
016.	LE MALE - J.P. Gaultier	orientální, dřevitá
018.	DECLARATION - Cartier	orientální, dřevitá
020.	LA NUIT DEL ´HOMME - YSL	kořeněná, dřevitá
021.	LIGHT BLUE - Dolce & Gabbana	kořeněná, dřevitá
022.	TERRE D ´HERMES - Hermès	kořeněná, dřevitá
030.	BLACK XS - Paco Rabanne	orientální, dřevitá
031.	BLV - Bulgari	kořeněná, dřevitá
032.	SPICE BOMB - Viktor & Rolf	kořeněná, dřevitá
033.	CODE - Armani	aromatická, dřevitá
037.	MAN - Bulgari	dřevitá
038.	BLEU - Chanel	aromatická, dřevitá
048.	ALLURE HOMME - Chanel	kořeněná, dřevitá
052.	PASHA - Cartier	orientální, fougérová
060.	MILLESIME IMPERIAL - Creed	dřevitá, květinová
061.	INVICTUS - Paco Rabanne	vodní, dřevitá
062.	INTENSO - Dolce & Gabbana	aromatická, dřevitá
066.	SCENT INTENSE - Costume National	orientální
068.	AVENTUS - Creed	ovocná, chypre
069.	ACQUA DI SALE - Profumum Roma	aromatická, fougérová, vodní
078.	ULTRAVIOLET - Paco Rabanne	aromatická, dřevitá
084.	DYLAN BLUE - Versace	aromatická
086.	LEGEND - Mont Blanc	aromatická, dřevitá, fougérová
087.	WANTED - Azzaro	fougérová, dřevitá
088.	MAN IN BLACK - Bulgari	orientální, květinová
091.	CHROME - Azzaro	aromatická, dřevitá
094.	SAUVAGE - Dior	orientální, fougérová
108.	GREEN IRISH - Creed	dřevitá, květinová
113.	SUR LA ROUTE - Louis Vuitton	citrusová, aromatická
136.	HOMME INTENSE - Dior	květinová, dřevitá
140.	EROS - Versace	orientální, dřevitá
205.	HUGO MAN - Hugo Boss	aromatická, zelená
217.	GUILTY - Gucci	aromatická, dřevitá
250.	BURBERRY FOR MEN - Burberry	aromatická, dřevitá
265.	THE SCENT - Hugo Boss	aromatická, kořeněná
283.	UOMO - Roberto Cavalli	orientální
292.	MR BURBERRY - Burberry	fougérová, dřevitá

LUXUSNÍ KOLEKCE

Dámské vůně

- | | | |
|-------------|------------------------------------|-----------------------|
| 109. | J'ADORE L'OR - Dior | orientální, květinová |
| 123. | GOOD GIRL GONE BAD - Kilian | květinová |

Pánské vůně

- | | | |
|-------------|------------------------------------|---------------------|
| 074. | BLACK AFGANO - Nasomatto | dřevitá, aromatická |
| 075. | X FOR MEN - Clive Christian | orientální |

Unisex vůně

- | | | |
|-------------|--|-------------------------------|
| 101. | VELVET AMBER SKIN - Dolce & Gabbana | orientální |
| 102. | VELVET AMBER SUN - Dolce & Gabbana | dřevitá, orientální |
| 106. | FUCKING FABULOUS - Tom Ford | orientální |
| 111. | LOST CHERRY - Tom Ford | orientální, květinová |
| 112. | NEROLI PORTOFINO - Tom Ford | citrusová, aromatická |
| 117. | TOBACCO VANILLE - Tom Ford | orientální, květinová |
| 118. | BACCARAT ROUGE - Maison F. K. | orientální, květinová |
| 124. | ZETA - Morph | orientální, gurmánská |
| 125. | SOLE DI POSITANO - Tom Ford | citrusová |
| 126. | SOLEIL BLANC - Tom Ford | orientální, květinová |
| 127. | LOUD WOOD - Tom Ford | orientální, dřevitá |
| 128. | VANNILLE FATALE - Tom Ford | orientální, vanilková |
| 129. | ERBA PURA - Xerjoff | citrusová, orientální, ovocná |
| 130. | MEGAMARE - Orto Parisi | citrusová, dřevitá |
| 134. | BITTER PEACH - Tom Ford | květinová, ovocná |
| 137. | 1861 NAXOS - Xerjoff | aromatická, kořeněná |
| 138. | WOOD WHISPER - Ojar | dřevitá |
| 139. | LES SABLES ROSES - L. Vuitton | květinová, orientální |



DÁMSKÉ PARFÉMY





Vůně 006 (dámská)

skupina vůní:
orientální, kořeněná

Hlava: bergamot, konvalinka, mandarinka

Srdce: jasmín, myrha

Základ: ambra, opoponax, pačuli, vanilka

inspirováno vůní: **OPIUM - Yves Saint Laurent**

Opulentní, svůdná a jedinečná vůně. Jízdenka do země snů nečekaného kouzla. Vůně, která vám umožní prozkoumat život v jeho nejlepší podobě, projít dveřmi otevřenými do imaginárního, mimořádného, tajemného světa, bohatého na vjemy a emoce.



Vůně 007 (dámská)

skupina vůní:
ovocná, květinová

Hlava: bergamot, magnólie, mandarinka, meloun, hruška, pouštní broskev Quandong

Srdce: frézie, jasmín, konvalinka, orchidej, švestka, růže, tuberóza, fialka

Základ: ostružina, cedr, pižmo, vanilka

inspirováno vůní: **J'ADORE - Dior**

Esence luxusu a absolutní ženskosti, která se stala legendou; Pocit při nošení tohoto parfému je těžké popsat: jako procházka po rozkvetlé louce, ponoření se do intenzivní vůně a skrz ni, jako ponoření se do květinové kytice.



Vůně 008 (dámská)

skupina vůní:
orientální

Hlava: citrusy

Srdce: sladký hrášek

Základ: benzoin, karamel, pižmo

inspirováno vůní: **CANDY L'EAU - Prada**

Sladký a elegantní parfém, obohacený o radostné a svěží tóny, které vůni přinášejí živost.



Vůně 009 (dámská)

inspirováno vůní: **IRIS NOBILE SUBLIME - A. di Parma**

skupina vůní:
květinová

Vůně mimořádného složení, plná vzácných nuancí. Směs ženských a silných, ale čistých a krystalických tónů ji činí jedinečnou. Křehká rovnováha, vzácná jako květ kosatce, skutečné mistrovské dílo přírody schopné zaujmout svou majestátní krásou a vrozenou ušlechtilostí.

Hlava: mandarinka, neroli

Srdce: kosatec, jasmín, pomerančový květ, ylang-ylang

Základ: bříza, akát, cedr



Vůně 010 (dámská)

inspirováno vůní: **ALIEN - Thierry Mugler**

skupina vůní:
orientální, dřevitá

Vůně obklopená auroou tajemna, elixír magie, uvolňující energetické vibrace a smyslnost.

Hlava: jasmín

Srdce: dřevité tóny

Základ: bílá ambra



Vůně 011 (dámská)

inspirováno vůní: **LIGHT BLUE - Dolce & Gabbana**

skupina vůní:
ovocná, květinová

Parfém, který zachycuje nadčasovou smyslnost Středozevního moře: místo, které bylo a vždy bude vrcholnou scénérií svádění.

Hlava: jablko, zvonek, cedr, citron

Srdce: bambus, jasmín, růže

Základ: ambra, cedr, pižmo



Vůně 014 (dámská)

inspirováno vůní: **MANIFESTO - Yves Saint Laurent**

skupina vůní:

orientální, květinová

Hlava: bergamot, černý rybíz, zelené tóny

Srdce: jasmín, konvalinka

Základ: cedr, santalové dřevo, fazole tonka, vanilka

Smyslná, všeobjímající a nezapomenutelná vůně, která inspiruje ženy k tomu, aby se chopily své svobody, aby odvážně šly dále při prosazování svého pravého já a vyjadřování své ženskosti. Věnováno ženě, která plní své touhy statečně a instinktivně.



Vůně 019 (dámská)

inspirováno vůní: **LADY MILLION - Paco Rabanne**

skupina vůní:

ovocná, květinová

Hlava: citron, neroli, malina

Srdce: gardénie, jasmín, pomerančový květ

Základ: ambra, med, pačuli

Živá a smyslná vůně, která začíná svěžestí neroli a poté se prolíná s intenzitou citrónu, oživená jiskřivým dotekem maliny. Srdce tvoří květinový triumf pomerančového květu, jasmínu a gardénie a v základu jsou tóny pačuli oslazeny medem a ambrou.



Vůně 023 (dámská)

inspirováno vůní: **HYPNOTIC POISON - Dior**

skupina vůní:

orientální

Hlava: meruňka, kokos, švestka

Srdce: brazilské růžové dřevo, kmín, jasmín, konvalinka, růže, tuberóza

Základ: mandle, pižmo, santalové dřevo, vanilka

Se svou obklopující vůní se tento parfém chce stát skutečným lektvarem, který polapí smysly všech, kteří se v něm ocitli. Navrženo pro svůdnou ženu, která miluje být v centru pozornosti.



Vůně 024 (dámská)

inspirováno vůní: **CHANEL N°5 - Chanel**

skupina vůní:

květinová, aldehydová

Hlava: aldehydy, bergamot, citron, neroli, Ylang-Ylang

Srdce: kosatec, jasmín, konvalinka, kořen kosatce, růže

Základ: cibetka, dubový mech, pačuli, santalové dřevo, vanilka, vetiver

Základní, nezapomenutelný, neokoukaný módní doplněk. Ten, který oznámí váš příchod a oddálí váš odchod.



Vůně 025 (dámská)

inspirováno vůní: **FOR HER - Narciso Rodriguez**

skupina vůní:

květinová, chypre

Hlava: bergamot, pomerančový květ, osmanthus

Srdce: ambra, pižmo

Základ: pačuli, vanilka, vetiver

Přítomnost pižma v srdci parfému zajišťuje neuvěřitelnou perzistenci vůně a zjemňuje nasládlý charakter pomerančového květu a vanilky, díky čemuž je vůně obklopující a sofistikovanější, jedinečná svého druhu.



Vůně 026 (dámská)

inspirováno vůní: **FLOWER - Kenzo**

skupina vůní:

květinová

Hlava: černý rybíz, hloh, mandarinka, růže

Srdce: jasmín, opoponax, růže, fialka

Základ: kadidlo, pižmo, vanilka

Jemná vůně, která se otevírá sladkými nádechy hlohu a černého rybízu, pak se rozvíjí směrem ke květinovému a rafinovanému srdci růže, jasmínu a fialky. Po těchto středních tónech následuje obklopující vanilka a pižmový základ.



Vůně 027 (dámská)

skupina vůní:
orientální, květinová

Hlava: meruňkový květ, bergamot, šeřík, konvalinka, broskev, ananas, růže

Srdce: heliotrop, kosatec, jasmín, růže

Základ: ambra, meruňka, pižmo, broskev, santalové dřevo, vanilka

inspirováno vůní: **TRESOR - Lancôme**

Tento parfém rozpoutá smršť vjemů a vzpomínek. Vůně, která obklopuje hřejivou ambrou a svěžími květinovými tóny, mezi nimiž vítězí růže, symbol lásky.



Vůně 028 (dámská)

skupina vůní:
orientální

Hlava: bergamot, černý rybíz, kokos, cukrová vata, jasmín, mandarinka, meloun, ananas

Srdce: meruňka, ostružina, kmín, med, jasmín, konvalinka, muškátový oříšek, orchidej, broskev, švestka, červené bobule, růže

Základ: ambra, karamel, hořká čokoláda, pižmo, pačuli, santalové dřevo, fazole tonka, vanilka

inspirováno vůní: **ANGEL - Thierry Mugler**

Odvážný parfém, který zkoumá spojení klasických jantarových tónů, jako je vanilka a pačuli, s lahodnými tóny čokolády a karamelu a s doteky ovocných tónů.



Vůně 029 (dámská)

skupina vůní:
květinová, vodní

Hlava: calone, cyclamen, frézie, lotus, meloun, růže

Srdce: karafiát, lilie, konvalinka, pivoňka

Základ: ambra, cedr, pižmo, osmantus, santalové dřevo, tuberóza, dřevité tóny

inspirováno vůní: **L'EAU D'ISSEY - Issey Miyake**

Jedinečná vůně, schopná vyjádřit lehkost okvětních lístků padajících na vodu. Kombinace not, která vám umožní ztratit se na voňavém putování - skutečná Odyssea vůní.



Vůně 034 (dámská)

skupina vůní:
orientální, květinová

Hlava: heliotrop, fialka
Srdce: arum lilie, šeřík, pižmo
Základ: ambra, vanilka

inspirováno vůní: **MY NAME - Trussardi**

Vůně schopná vyjádřit vesmír každé ženy, nádherně jedinečná a svobodná, otevřená životu, ve kterém si vybírá svou vlastní identitu. Tento parfém vypráví ten nejkrásnější milostný příběh: o lásce k nám samým.



Vůně 035 (dámská) inspirováno vůní: **MANDORLO DI SICILIA - A. di Parma**

skupina vůní:
orientální, květinová

Hlava: mandle, bergamot, pomeranč, badyán
Srdce: jasmín, broskev, ylang-ylang
Základ: cedr, pižmo, tolu balzám, vanilka

Je to jemný, sladký a vyvážený parfém, charakteristický vůní mandlí, který vás přenesse na Sicílii, na smyslnou a emocionální cestu.



Vůně 036 (dámská)

skupina vůní:
květinová, chypre

Hlava: frézie, litchi, malina, růže
Srdce: jasmín, šeřík, lilie, konvalinka, pivoňka
Základ: pižmo, pačuli

inspirováno vůní: **IDYLLE - Guerlain**

Vůně, která kombinuje pudrovou smyslnost a intimní nuance pižma s květinovým buketem představujícím vyznání lásky. Zprostředkovává tak romantický ideál.



Vůně 039 (dámská)

inspirováno vůní: **MISS DIOR CHERIE - Dior**

skupina vůní:
ovocná, chypre

Hlava: mandarinka, lesní jahoda

Srdce: jasmín, růže

Základ: ambra, dubový mech, pačuli, santalové dřevo, vetiver

Jako hra na jarní rozkvetlé louce: je svěží, jemná, mladá, spontánní, jiskřivá. Vyjadřuje veškerou radost ze života ženy, veselé dívky, elegantní, ale vždy svobodné a veselé.



Vůně 040 (dámská)

inspirováno vůní: **HYPNOSE - Lancôme**

skupina vůní:
orientální

Hlava: mučenka

Srdce: gardénie, jasmín

Základ: vanilka, vetiver

Věnováno všem sofistikovaným, elegantním ženám, které hypnotizují svým šarmem a auroou tajemna, která je obklopuje.



Vůně 042 (dámská)

inspirováno vůní: **LA VIE EST BELLE - Lancôme**

skupina vůní:
ovocná, květinová

Hlava: černý rybíz, hruška

Srdce: kosatec, jasmín, pomerančový květ

Základ: pačuli, fazole tonka, vanilka, pralinka

Esence, která evokuje milost, světlo a svobodu. Je věnována inteligentní, kultivované a okouzující ženě. Vůně, která představuje „kvintesenci úsměvu“. Jiskří jako „jiskra života“, vytvořená pro náročné ženy, které věří v krásu života.



Vůně 047 (dámská)

skupina vůní:
orientální, květinová

inspirováno vůní: **CRYSTAL NOIR - Versace**

Hlava: květ zázvoru, kardamom, pepř
Srdce: gardénie, kokos, pomerančový květ, pivoňka
Základ: ambra, pižmo, santalové dřevo

Tato velkolepá a excentrická, okouzlující a zároveň ironická vůně je věnována sexy a sebevědomé ženě, která chodí se vztyčenou hlavou. Parfém inspirovaný nádherou vlečky večerních šatů.



Vůně 049 (dámská)

skupina vůní:
květinová

inspirováno vůní: **DOLCE - Dolce & Gabbana**

Hlava: neroli, květ papáji
Srdce: amarylka, narcis, leknín
Základ: kašmír, pižmo

Svěží a ženská jako bílé sicilské květiny. Tato vůně voní těmi nejkrásnějšími vzpomínkami: těmi o nevinné, svěží a čisté lásce. Zároveň se jedná o velmi moderní parfém, který vznikl spojením netradičních a tradičních esencí.



Vůně 051 (dámská)

skupina vůní:
květinová, chypre

inspirováno vůní: **COCO MADEMOISELLE - Chanel**

Hlava: bergamot, mandarinka, pomerančový květ, pomeranč
Srdce: jasmín, mimóza, růže, ylang-ylang
Základ: pižmo, pačuli, somálský opopanax, fazole tonka, vanilka, vetiver

Vůně lehká a svěží jako okvětní lístek, která vyjadřuje hlubokou smyslnost brilantní, poněkud rebelské ženy, která ví, co chce. Parfém, ve kterém převládají květinové a orientální tóny s neuvěřitelnou svěžestí, evokující radost ze života.



Vůně 053 (dámská)

inspirováno vůní: **NARCISO - Narciso Rodriguez**

skupina vůní:

květinová, dřevitá

Hlava: bulharská růže, gardénie

Srdce: pižmo

Základ: Vetiver, cedr

Vůně, která odhaluje tajemství přitažlivosti. Květinový vrchní tón se snoubí se smyslným srdcem ambry a pižma a setkává se s přirozenou elegancí dřeva a vytváří smyslnou vůni.



Vůně 055 (dámská)

inspirováno vůní: **BLACK OPIUM - Yves Saint Laurent**

skupina vůní:

orientální

Hlava: hruška, pomerančový květ, růžový pepř

Srdce: jasmín, káva, lékořice, mandle

Základ: kašmírové dřevo, pačuli, vanilka, cedr

Parfém inspirovaný jedinečnou a odhodlanou ženou: sebevědomá, svobodná, okouzující, vždy hledající nové emoce. Vzrušující vůně, černá jako káva, návyková s vytríbenou ženskostí bílých květů a vanilky.



Vůně 056 (dámská)

inspirováno vůní: **ANGE OU DEMON - Givenchy**

skupina vůní:

orientální, květinová

Hlava: mandarinka, šafrán, tymián

Srdce: lilie, divoká orchidej, ylang-ylang

Základ: brazilské růžové dřevo, dubový mech, fazole tonka, vanilka

Parfém, který odhaluje nové vjemy a svádí svou tajemností a všestranností. Silná, charismatická a orientální vůně je vhodná pro ženu, která ví, jak být nevinná, ale i smyslná.



Vůně 057 (dámská)

skupina vůní:
květinová

inspirováno vůní: **OMNIA AMETHYSTE - Bulgari**

Hlava: zelené tóny, růžový grapefruit

Srdce: kosatec, růže

Základ: heliotrop, dřevité tóny

Mladá, sofistikovaná vůně, která evokuje nejmodernější a okázalé šperky, stejně jako barevné a voňavé tóny, které tvoří její vonnou pyramidu: opravdová cesta smyslů, od citrusových vrchních tónů přes nezaměnitelnou růži v srdci až k rafinovaným dřevitým tónům.



Vůně 064 (dámská)

skupina vůní:
orientální, květinová

inspirováno vůní: **OMNIA INDIAN GARNET - Bulgari**

Hlava: mandarinka, pomeranč, šafrán

Srdce: osmanthus, tuberóza

Základ: ambra, dřevité tóny

Orientální vůně, která vás vezme na dobrodružný a magický zážitek, na čichovou cestu vůněmi a barvami Indie.



Vůně 067 (dámská)

skupina vůní:
orientální, květinová

inspirováno vůní: **OLYMPEA - Paco Rabanne**

Hlava: květ zázvoru, jasmín, mandarinka

Srdce: mořská sůl, vanilka

Základ: ambra, kašmírové dřevo, santalové dřevo

Vůně, která zanechává božskou stopu; určeno pro silné ženy, pro moderní Kleopatru. Vyjadřuje hrdost, ženskost a něhu.



Vůně 070 (dámská)

inspirováno vůní: **THE ONE - Dolce & Gabbana**

skupina vůní:
orientální, květinová

Hlava: bergamot, liči, mandarinka, broskev
Srdce: jasmín, konvalinka, konvalinka, švestka
Základ: ambra, pižmo, vanilka, vetiver

Parfém s kontrastními, svůdnými a sladkými tóny pro odhodlanou a vášnivou ženu, která miluje být obdivována. Dlouhotrvající vůně, která zanechává jasnou stopu tajemství a svůdnosti, když procházíte kolem.



Vůně 071 (dámská)

inspirováno vůní: **ALLURE - Chanel**

skupina vůní:
květinová

Hlava: bergamot, mandarinka, mučenka, broskev, citron
Srdce: frézie, zimolez, jasmín, magnólie, pomerančový květ, pivoňka, růže, leknín
Základ: ambra, pačuli, santalové dřevo, vanilka, vetiver

Přepychový mix květin a ovoce pro charismatické, sofistikované a fascinující ženy. Jeho okouzující akordy jsou poctou neodolatelné ženskosti.



Vůně 076 (dámská)

inspirováno vůní: **ACQUA DI GIOIA - Armani**

skupina vůní:
květinová, vodní

Hlava: máta, citron
Srdce: jasmín
Základ: hnědý cukr, labdanum, cedr

Tato vůně kombinuje prvky inspirované zemí a mořem a vytváří pocit neodolatelné svěžesti. Vůně s jemným charakterem, která odráží duši ženy, která chce být v jednotě s přírodou.



Vůně 080 (dámská)

inspirováno vůní: **SI - Armani**

skupina vůní:

ovocná, květinová, chypre

Hlava: černý rybíz

Srdce: frézie, růže

Základ: ambroxan, dřevité tóny, pačuli, vanilka

Pocta moderní ženskosti: neodolatelná kombinace síly a nezávislosti. Tato vůně vyjadřuje ženskost, půvab a tajemství: moderní chypre, elegantní, bujný, intenzivní a sladký zároveň.



Vůně 081 (dámská)

inspirováno vůní: **CLASSIQUE ESSENCE - Gaultier**

skupina vůní:

orientální, květinová

Hlava: aldehydy, květ zázvoru, mandarinka

Srdce: jasmín, pomerančový květ

Základ: benzoin, dřevité tóny, kašmírové dřevo, šlehačka, vanilka

Tento parfém nabízí nový čichový zážitek: výbušný a neodolatelný kontrast mezi vůní šlehačky, opojným jasmínem a hřejivými dřevitými tóny.



Vůně 082 (dámská)

inspirováno vůní: **SIGNORINA - Ferragamo**

skupina vůní:

ovocná, květinová

Hlava: růžový pepř, červený rybíz

Srdce: jasmín, pivoňka, růže

Základ: pižmo, pačuli

Ženská vůně, která kombinuje živé tóny růžového pepře a květinové akordy jasmínu s jemnou sladkostí růže.



Vůně 085 (dámská)

skupina vůní:
květinová, chypre

Hlava: ananas, hyacint, kosatec, pačuli, růžový pepř

Srdce: jasmín, růže, citron

Základ: pižmo, pačuli, vanilka, vetiver

inspirováno vůní: **CHANCE - Chanel**

Vůně, která okouzlí a překvapí, s květinovými a vanilkovými tóny. Ideální pro ženy, které jsou náročné, které chtějí vzácnou a jedinečnou vůni, které si vždy dají příležitost vypadat co nejlépe.



Vůně 089 (dámská)

skupina vůní:
ovocná, chypre

Hlava: bergamot, hruška, kalone, malina, pomeranč, mandarinka, lesní jahoda

Srdce: jasmín, květ pomerančovníku, pivoňka, květ durmanu

Základ: dubový mech, pižmo, pačuli, vanilka, cedr

inspirováno vůní: **MON PARIS - Yves Saint Laurent**

Ženský, extrémně smyslný a okouzující parfém inspirovaný ohromujícím milostným příběhem odehrávajícím se v Paříži, ikonickém městě romantiky.



Vůně 090 (dámská)

skupina vůní:
orientální

Hlava: hořký pomeranč, citron

Srdce: pomerančový květ, růže

Základ: kašmerán, heliotrop, mandle, santalové dřevo, tolu balzám, fazole tonka, vanilka

inspirováno vůní: **POISON GIRL - Dior**

Vůně vytvořená pro generaci moderních, svobodných, bohémských mladých žen, které jdou za svými sny a svádějí nádechem smyslnosti a drzosti. Lahodná past, návykový jed.



Vůně 093 (dámská)

inspirováno vůní: **AVENTUS FOR HER - Creed**

skupina vůní:
ovocná, chypre

Hlava: jablko, bergamot, pačuli, růžový pepř, fialka, citron

Srdce: pižmo, růže, santalové dřevo, styrax

Základ: ambra, šeřík, broskev, černý rybíz, ylang-ylang

Nový, exkluzivní parfém navržený pro moderní ženu: ženu, která si stojí za svým a přitom si zachovává půvab a ženskost, které ji charakterizují.



Vůně 096 (dámská)

inspirováno vůní: **GABRIELLE - Chanel**

skupina vůní:
květinová

Hlava: mandarinka, růžový grapefruit, černý rybíz

Srdce: hruška, jasmín, konvalinka, pomerančový květ, růžový pepř, tuberóza, ylang-ylang

Základ: kašmír, kosatec, pižmo, santalové dřevo

Parfém se silným charakterem, který dává hlas vzpurnému duchu v každé ženě, aby odhalil její identitu a uvolnil světlo, které dělá každou ženu jedinečnou. Výzva nevzdávat se, bojovat za to, co chcete, za své sny.



Vůně 097 (dámská)

inspirováno vůní: **AMO FERRAGAMO - Ferragamo**

skupina vůní:
orientální, květinová

Hlava: Campari, rozmarýn, černý rybíz

Srdce: jasmín, maté, rebarbora

Základ: ambroxan, santalové dřevo, vanilka

Odvážná a svěží vůně, která ztělesňuje moderní ženskost mladé, odvážné ženy plné života. Zvědavá a vášnivá žena, které je tento parfém věnován, si ráda užívá okamžik a prožívá každý zážitek spontánně a odvážně.



Vůně 098 (dámská)

skupina vůní:
květinová, dřevitá

Hlava: bergamot, mandarinka

Srdce: jasmín, broskev, růže, černý rybíz

Základ: benzoin, pižmo, pačuli, santalové dřevo, cedr

inspirováno vůní: **JOY BY DIOR - Dior**

Kytice vůní, která vyjadřuje jedinečný pocit radosti tím, že nabízí čichovou interpretaci světla. Tento parfém připomíná určité pointilistické malby, bohaté na přesnou, ale nepřetíženou techniku. Skládá se z několika tónů, mnoha aspektů, jejichž výsledek je jasný a přirozený.



Vůně 107 (dámská)

skupina vůní:
květinová, orientální

Hlava: pomeranč

Srdce: kosatec, jasmín, magnólie, narcis, list rýže, růže

Základ: ambra, santalové dřevo, vanilka

inspirováno vůní: **LOVE IN WHITE - Creed**

Květinová, intenzivní a hřejivá vůně. Její květinové akordy vyjadřují diskrétní ženskost, zatímco dlouhotrvající základ odhaluje fascinující smyslnost.



Vůně 115 (dámská)

skupina vůní:
květinová, chypre

Hlava: bergamot, hruška, růžový pepř

Srdce: jasmín, růže

Základ: pižmo, pačuli, vanilka, cedr

inspirováno vůní: **IDOLE - Lancôme**

Jemná, ale intenzivní vůně pro silné, upřímné ženy s velkými sny. Je věnován vůdcům zítřka, kteří zdolávají své vlastní limity a objevují nové obzory.



Vůně 116 (dámská)

skupina vůní:
ovocná, květinová

Hlava: bergamot, malina, mandarinka, citron

Srdce: ambra, gardénie, květ zázvoru, jasmín, pomerančový květ, růže

Základ: ambrové dřevo, benzoin, karamel, kardamom, kumarin, lékořice, mléko, santalové dřevo, vanilka

inspirováno vůní: **YES I AM - Cacharel**

Věnováno ženám, které mají odvážné, nezávislé a podnikavé charakterové rysy. Parfém je vhodný pro každodenní použití a doporučuje se i pro zvláštní příležitosti díky květinově-ovocné vůni, která jej činí mimořádně smyslným.



Vůně 119 (dámská)

skupina vůní:
květinová, chypre

Hlava: krvavý pomeranč, mandarinka

Srdce: gardénie, med, jasmín, pomerančový květ, broskev

Základ: včelí vosk, karamel, lékořice, pačuli

inspirováno vůní: **SCANDAL - J.P. Gaultier**

Věnováno vznešeným ženám, které jsou méně předvídatelné a proměňují své tajemné charisma ve vítěznou zbraň. Neodolatelná stopa vůně uchvacuje dřív než je vysloveno jediné slovo.



Vůně 120 (dámská)

skupina vůní:
ovocná, květinová

Hlava: bergamot, mandle, červené bobule, višně

Srdce: lékořice, růže, taifová růže, čaj

Základ: anýz, kosatec, pačuli, fazole tonka, vanilka

inspirováno vůní: **LA PETITE ROBE NOIRE - Guerlain**

Tato okouzující a sofistikovaná vůně se díky květinovým a ovocným tónům stává neodolatelnou. Vůně podtrhuje eleganci své nositelky smyslnými tóny pačuli, růže, amareny a čaje.



Vůně 121 (dámská)

inspirováno vůní: **L'INTERDIT - Givenchy**

skupina vůní:

květinová, dřevitá

Hlava: aldehydy, bergamot, koření, mandarinka, broskev, lesní jahoda

Srdce: kosatec, kořen kosatce, jasmín, konvalinka, narcis, růže, fialka, ylang-ylang

Základ: ambra, benzoin, pižmo, santalové dřevo, fazole tonka, vetiver

Věnováno statečným ženám, které milují den, ale nebojí se noci. Milují porušování pravidel a plavání proti proudu, vzrušení ze zakázaného.



Vůně 122 (dámská)

inspirováno vůní: **LIBRE - Yves Saint Laurent**

skupina vůní:

ovocná, květinová

Hlava: levandule, mandarinka, hořký pomeranč, černý rybíz

Srdce: jasmín, levandule, pomerančový květ

Základ: ambra, pižmo, vanilka, cedr

Jedinečná a neodolatelná vůně, která vypovídá o charakteru rebelské ženy, která žije a hraje podle svých vlastních pravidel. Parfém pro odvážnou ženu, která se nebojí překročit hranice a nekompromisně prožívá svou svobodu.



Vůně 131 (dámská)

inspirováno vůní: **GOOD GIRL - Carolina Herrera**

skupina vůní:

orientální, květinová

Hlava: bergamot, káva, mandle, citron

Srdce: kosatec, jasmín, pomerančový květ, růže, tuberóza

Základ: ambra, kakaové ovoce, kašmírové dřevo, pižmo, pačuli, pralinka, santalové dřevo, fazole tonka, vanilka, cedr, skořice

Odvážná vůně, která vytváří svůdný kontrast vonných tónů. Vůně se vyznačuje květinovou elegancí jasmínu sambac a kosatce a opojnými tóny fazolí tonka a ambry. Komplexní vůně, která odráží mnohostrannou osobnost moderní ženy.



Vůně 132 (dámská)

skupina vůní:
květinová, dřevitá

Hlava: bergamot, pomerančový květ

Srdce: jasmín, tuberóza

Základ: cedr, pižmo, vanilka

inspirováno vůní: **MY WAY - Armani**

Parfém pro zvědavé a podnikavé ženy, které čelí životu podle svých vlastních pravidel, aniž by dělaly kompromisy.



Vůně 213 (dámská)

skupina vůní:
orientální, květinová

Hlava: bergamot, mandarinka, růžový pepř

Srdce: šeřík, pelargónie, jasmín, broskve, černý rybíz

Základ: ambra, pižmo, pačuli, vanilka

inspirováno vůní: **GUILTY - Gucci**

Teplá, svůdná vůně, která přitahuje pozornost mandarinkou a růžovým pepřem. Srdce je sametově hebké s broskví, šeříkem a pelargónií, následované velmi ženským základem ambry.



Vůně 241 (dámská)

skupina vůní:
orientální, květinová

Hlava: frézie, liči, pivoňka

Srdce: magnólie, konvalinka, růže

Základ: ambra, cedr

inspirováno vůní: **CHLOÉ - Chloé**

Jedinečný parfém, který se vši silou svých tónů vyjadřuje identitu každé ženy, která jej nosí. Parfém, který má jediný cíl: být elegantní a zároveň odvážný. Moderní vůně pro každý den, ideální pro každou příležitost.



Vůně 243 (dámská)

skupina vůní:
květinová, pudrová

Hlava: pomerančový květ, růžový pepř
Srdce: šeřík, květ vistárie, heliotrop, hyacint, kosatec
Základ: pižmo, pudrové tóny, listy rýže

inspirováno vůní: **LOVE - Chloé**

Svěží, pulzující vůně, díky které se každá žena cítí milovaná a obklopená aurou prchavé něhy. Tato vůně představuje poselství pro ženy, které hledají novou definici lásky.



Vůně 263 (dámská)

skupina vůní:
ovocná, květinová

Hlava: brambořík, jablko, dubový mech, meloun, papája, broskev, černý rybíz
Srdce: kořen kosatce, jasmín, lilie, vodní hyacint
Základ: ambra, pryskyřice, santalové dřevo, vanilka, divoká orchidej, cedr

inspirováno vůní: **HUGO WOMAN - Hugo Boss**

Sametová, sugestivní vůně, zářivá a sladká, jako tajemství. Parfém, který evokuje světlo; chvalozpěv na ženu dneška. Věčná a současná, tato žena je prostě zářivá. Její city ji povznášejí, její parfém okouzluje.



Vůně 277 (dámská)

skupina vůní:
květinová

Hlava: mandarinka, pivoňka, citrusy
Srdce: osmanthus, růže
Základ: pačuli, růžový pepř, santalové dřevo

inspirováno vůní: **FLORA - Gucci**

Rozhodně ženská vůně se silnými a smyslnými tóny. Její silná květinová inspirace, vyznačující se osmantusem, růží a pivoňkou, je v základu prohrátá jemnými tóny santalového dřeva a pačuli. Tyto tóny dotvářejí obraz silné a smyslné ženy.



Vůně 295 (dámská)

skupina vůní:
ovocná, květinová

Hlava: jablko, meruňka, hruška, broskev, černý rybíz
Srdce: dubový mech, jasmín, santalové dřevo
Základ: pižmo, vanilka, cedr

inspirováno vůní: **BURBERRY HER - Burberry**

Tento parfém ztělesňuje jak britskou lásku k tradici, tak nezaměnitelné kouzlo Londýna. Elegantní, nadčasový a se smyslnými nuancemi se dokonale přizpůsobí osobnosti své nositelky.



UNISEX PARFÉMY





Vůně 044 (unisex)

skupina vůní:
aromatická, citrusová

inspirováno vůní: **SILVER MOUNTAIN - Creed**

Hlava: bergamot, mandarinka

Srdce: černý rybíz, čaj

Základ: galbanum, pižmo, hořký pomeranč, santalové dřevo

Pozitivní a vyvážená, romantická a silná, tato vůně je intenzivní, ale ne přemáhající. Vůně, která evokuje křišťálové vody pramenící z nádherných švýcarských Alp, relaxaci a smíření se sebou samým: scénáře, které může nabídnout jen nedotčená a evokující krajina.



Vůně 054 (unisex)

skupina vůní:
orientální, květinová

inspirováno vůní: **BLACK ORCHID - Tom Ford**

Hlava: bergamot, gardénie, jasmín, mandarinka, černý rybíz, lanýž, ylang-ylang, citron

Srdce: ovocné tóny, gardénie, koření, jasmín, lotos, divoká orchidej, ylang-ylang

Základ: ambra, hořká čokoláda, pižmo, pačuli, santalové dřevo, vanilka, vetiver, kadidlo

Svěží vůně pro náročné a fascinující osobnosti. Parfém, který zaujme svými teplými a tmavými tóny a vytváří moderní, ale nadčasovou vůni se srdcem z orchideje.



Vůně 072 (unisex)

skupina vůní:
orientální, dřevitá

inspirováno vůní: **PATCHOULI - Reminiscence**

Hlava: cedr

Srdce: pačuli, santalové dřevo, vetiver

Základ: labdanum, pižmo, tolu balzám, fazole tonka, vanilka

Všestranný parfém, který mohou nosit muži i ženy, zprostředkovávající zasněnou svobodu a bohémskou dekonstruovanou eleganci.



Vůně 073 (unisex)

skupina vůní:
orientální, dřevitá

inspirováno vůní: **HIMALAYA - Creed**

Hlava: bergamot, růžový grapefruit, citron

Srdce: santalové dřevo

Základ: ambra, pižmo, cedr

Souhra teplých dřevitých tónů, svěžesti citrusových plodů a hluboké smyslnosti pižmových tónů. Vůně, která vyjadřuje dynamiku, touhu po výzvě a silný charakter.



Vůně 099 (unisex)

skupina vůní:
aromatická, citrusová

inspirováno vůní: **MANDARINO DI AMALFI - Tom Ford**

Hlava: bazalka, estragon, máta, růžový grapefruit, černý rybíz, citron

Srdce: jasmín, koriandr, šalvěj, pomerančový květ, pepř, shiso

Základ: ambra, labdanum, pižmo, vetiver, cibetka

Pocta krásy a klidu pobřeží Amalfi. Parfém, který přeměňuje fascinující vůni citrusů a přírody v jiskřivou a magickou vůni, která evokuje rajskou krajinu Amalfi.



Vůně 100 (unisex)

skupina vůní:
květinová, dřevitá

inspirováno vůní: **WHITE AOUD - Montale**

Hlava: agarové dřevo (oud), kardamom, růže, šafrán

Srdce: jasmín, pačuli, santalové dřevo

Základ: ambra, labdanum, vanilka, vetiver

Tato vůně rozkvétá na pokožce jemností růže, neodolatelností koření a sladkostí agarového dřeva. V krémovém základním tónu ambry a santalového dřeva završuje směs dotek vanilky, aniž by jí dominovala.



Vůně 105 (unisex)

skupina vůní:
orientální

inspirováno vůní: **INTENSE CAFÉ - Montale**

Hlava: květinové tóny

Srdce: káva, růže

Základ: ambra, pižmo, vanilka

Vůně, která zdůrazňuje gurmánskou notu kávy. Svrchní tóny jsou triumfem květinových akcentů, předjímajících bezprecedentní srdce jemné růže utopené ve směsi černé kávy Arabica. Základ odhaluje ambrové tóny, vanilku a bílé pižmo.



Vůně 110 (unisex)

skupina vůní:
ovocná, chypre

inspirováno vůní: **KIRKE - Tiziana Terenzi**

Hlava: hruška, malina, mučenka, broskev, písek, černý rybíz

Srdce: konvalinka

Základ: heliotrop, pižmo, pačuli, santalové dřevo, vanilka

Smyslný unisex parfém, který okouzlí smysly svými intenzivními akordy. Sladké, šťavnaté ovoce, slunečné pískové tóny a náznaky konvalinky, pižma a vonných dřevin navozují atmosféru ostrova mimo čas. Jak se vůně rozvíjí, její tóny odhalují kouzlo tohoto vzdáleného, začarovaného místa.



Vůně 114 (unisex)

skupina vůní:
orientální, dřevitá, kořeněná

inspirováno vůní: **OMBRE NOMADE - Louis Vuitton**

Hlava: bergamot, malina, citron

Srdce: pelargónie, jasmín, růže, šafrán, skořice

Základ: agarové dřevo (oud), ambra, pižmo, nagarmotha, santalové dřevo, kůže, vanilka

Vůně, která vás vezme daleko, mezi orientální vůně a klikaté duny. Vzácná esence, která vás vezme na cestu, kde vynikne síla a pevnost agarového dřeva.



Vůně 135 (unisex)

skupina vůní:
dřevitá, chypre

Hlava: kosatec, plody jalovce, cypřiš

Srdce: myrha, pačuli

Základ: ambra, pryskyřice, dřevité tóny, med, kůže, pižmo, vanilka

inspirováno vůní: **BOIS D'ARGENT - Dior**

Opojná, tajemná vůně plná kontrastů. Vůně, která dodává energii, smyslnost a kouzlo osobě, která ji nosí. Svádí elegancí duhovky a smyslností základního tónu.



Vůně 246 (unisex)

skupina vůní:
citrusová, aromatická

Hlava: ananas, bergamot, zelené tóny, kardamom, mandarinka, papája, citron

Srdce: frézie, kořen kosatce, jasmín, konvalinka, muškátový oříšek, růže, fialka

Základ: ambra, dubový mech, zelené tóny, pižmo, santalové dřevo, čaj, cedr

inspirováno vůní: **CK ONE - Calvin Klein**

Vůně s minimalistickou duší, androgynní a inspirovaná hodnotami rovnosti. Vůně pro muže a ženy, která oslavuje lidské vztahy.



PÁNSKÉ
PARFÉMY



Vůně 001 (pánská)

skupina vůní:

kořeněná, dřevitá

inspirováno vůní: **ONE MILLION - Pacco Rabanne**

Hlava: grapefruit, mandarinka, máta

Srdce: skořice, růže, koření

Základ: ambra, kůže, pačuli, dřevité tóny

Humor, smyslnost a gentlemanský duch dávají život jedinečné vůni, která dokáže mísit svěží tóny, aromatické a kořenité vůně, náznaky šťavnatého ovoce, ale také květinové tóny a hřejivá dřeva. Poslední nota je svěřena sladké kůži.



Vůně 002 (pánská)

skupina vůní:

citrusová, aromatická, vodní

inspirováno vůní: **ACQUA DI GIO - Armani**

Hlava: bergamot, jasmín, citron, limetka, mandarinka, neroli, pomeranč

Srdce: calone, koriandr, brambořík, frézie, hyacint, jasmín, mignonette, muškátový oříšek, broskev, růže, rozmarýn, mořská voda, fialka

Základ: ambra, cedr, pižmo, dubový mech, pačuli

Parfém inspirovaný ostrovem Pantelleria: lehký a svěží, intenzivní a sofistikovaný. Intenzivně mužná vůně se zvláštní minerální svěžestí, která symbolizuje průsečík mezi mořem a skálou.



Vůně 003 (pánská)

skupina vůní:

orientální, kořeněná

inspirováno vůní: **FAHRENHEIT - Dior**

Hlava: bergamot, cedr, heřmánek, hloh, levandule, citron, mandarinka, muškátový oříšek

Srdce: karafiát, cedr, zimolez, jasmín, konvalinka, muškátový oříšek, santalové dřevo, list fialky

Základ: ambra, kůže, pižmo, pačuli, fazole tonka, vetiver

Vůně protikladů: svěží, ale energická, jako setkání vody a ohně.



Vůně 004 (pánská)

skupina vůní:

dřevitá, kořeněná

inspirováno vůní: **THE ONE - Dolce & Gabbana**

Hlava: bazalka, koriandr, grepfruit

Srdce: kardamom, zázvor, pomerančový květ

Základ: ambra, cedr, tabákový květ

Vůně, která ztělesňuje moderní eleganci a je určena galantnímu a plně sebevědomému muži: muži, který si nepotřebuje nic dokazovat.



Vůně 012 (pánská)

skupina vůní:

citrusová, aromatická

inspirováno vůní: **EAU SAUVAGE - Dior**

Hlava: bazalka, bergamot, kmín, ovocné tóny, citron, rozmarýn

Srdce: karafiát, koriandr, jasmín, kořen kosatce, pačuli, růže, santalové dřevo

Základ: ambra, pižmo, dubový mech, vetiver

Nadčasový kousek stále revoluční ve své odvážnosti. Dokonalá směs svěžesti, síly a intenzity. Skutečná klasika pánské parfumerie s moderním a rozhodným přístupem, rovnováhou nenucenosti, spontánnosti a jedinečnosti.



Vůně 015 (pánská)

skupina vůní:

vodní, dřevitá

inspirováno vůní: **ROMA UOMO - Laura Biagiotti**

Hlava: bazalka, bergamot, galbanum, grepfruit

Srdce: heliotrop, jasmín, jalovec, borovice

Základ: benzoe, cedr, pačuli, santalové dřevo

Parfém inspirovaný věčnou krásou, který dokáže okouzlit a vzbudit stále se měnící emoce; teplý, smyslný, plný tajemství.



Vůně 016 (pánská)

skupina vůní:
orientální, dřevitá

Hlava: artemisia, bergamot, kardamom, levandule, máta

Srdce: kmín, skořice, pomerančový květ

Základ: ambra, cedr, santalové dřevo, tonka, vanilka

inspirováno vůní: **LE MALE - J.P. Gaultier**

Dokonalá harmonie mužnosti a smyslnosti. Klasika nově objevená kombinací levandule a smyslných tónů vanilky. Magnetická a svůdná vůně, jedinečná, moderní, sladká vůně postavená na kontrastech, které nelze odolat.



Vůně 018 (pánská)

skupina vůní:
orientální, dřevitá

Hlava: artemisia, bergamot, bříza, hořký pomeranč, kmín, koriandr, mandarinka, neroli

Srdce: kardamom, skořice, zázvor, kosatec, jasmín, jalovec, kořen kosatce, pepř

Základ: ambra, cedr, kůže, dubový mech, čaj, vetiver

inspirováno vůní: **DECLARATION - Cartier**

Vůně určená pro muže, který mluví sebevědomě, důvěřuje svým rozhodnutím a pocitům; nezapomenutelná esence, plná emocí, s jedinečným kouzlem.



Vůně 020 (pánská)

skupina vůní:
kořeněná, dřevitá

Hlava: kardamom

Srdce: bergamot, cedr, levandule

Základ: kmín, vetiver

inspirováno vůní: **LA NUIT DEL ´HOMME - YSL**

Tato vůně vypráví příběh svůdnosti, intenzity a odvážné smyslnosti. Fascinující a tajemný muž s neodolatelným šarmem, se silou svůdnosti, která smaže vše ostatní, když prochází kolem.



Vůně 021 (pánská)

skupina vůní:
kořeněná, dřevitá

inspirováno vůní: **LIGHT BLUE - Dolce & Gabbana**

Hlava: bergamot, grepfruit, jalovec, mandarinka
Srdce: brazilské růžové dřevo, pepř, rozmarýn
Základ: kadidlo, pižmo, dubový mech

Tato vůně zachycuje nadčasovou smyslnost Středozevního moře: místo, které bylo a vždy bude dokonalým prostředím pro svádění.



Vůně 022 (pánská)

skupina vůní:
kořeněná, dřevitá

inspirováno vůní: **TERRE D'HERMES - Hermès**

Hlava: grepfruit, pomeranč
Srdce: pazourek, pelargónie, pepř
Základ: benzoin, cedr, pačuli, vetiver

Tento parfém vypráví příběh o mýtických prvcích starověkého, přírodního světa, příběh proměny, cesty po Zemi, Vzduchu a Vodě.



Vůně 030 (pánská)

skupina vůní:
orientální, dřevitá

inspirováno vůní: **BLACK XS - Paco Rabanne**

Hlava: citron, šalvěj
Srdce: kardamom, skořice, pralinka, tolu balzám
Základ: ambra, brazilské růžové dřevo, pačuli

Živá a spontánní vůně s energií rock'n'rollu. Pro individualistické muže se hodí především na večerní výlety a speciální příležitosti.



Vůně 031 (pánská)

skupina vůní:
kořeněná, dřevitá

Hlava: kardamom, santalové dřevo

Srdce: galanga, zázvor, jalovec

Základ: zelené tóny, teakové dřevo, tabákový květ

inspirováno vůní: **BLV - Bulgari**

Dokonalé spojení síly a svěžesti dává vzniknout jedinečné symfonii. Tato vůně vás ponoří do vzdáleného světa orientálního dojmu a pak se náhle vrátíte zpět do srdce metropole, kde rytmus určuje šustění elegantních obchodních obleků.



Vůně 032 (pánská)

skupina vůní:
kořeněná, dřevitá

Hlava: bergamot, elemi, grapefruit, růžový pepř

Srdce: skořice, pimento, šafrán

Základ: kůže, tabákový květ, vetiver

inspirováno vůní: **SPICE BOMB - Victor & Rolf**

Inspirováno mužem kontrastu a tajemna. Nekonvenční, charismatický svůdce, který odmítá stereotypy a zároveň je rafinovaný a sexy. Ztělesnění přirozené elegance v souladu s dobou.



Vůně 033 (pánská)

skupina vůní:
aromatická, dřevitá

Hlava: bergamot, citron

Srdce: guajakové dřevo, olivový květ, badyán

Základ: kůže, tabákový květ, fazole tonka

inspirováno vůní: **CODE - Armani**

Přírodní kouzlo a podmanivé tajemno. Svůdná duše pro sebevědomého muže. Magnetické a moderní svádění je filozofií vůně.



Vůně 037 (pánská)

skupina vůní:
dřevitá

Hlava: bergamot, lotos, hruška, list fialky
Srdce: ambra, kašmírové dřevo, kypriolový olej nebo nagarmotha, santalové dřevo, vetiver, dřevité tóny
Základ: benzoin, med, pižmo, fazole tonka

inspirováno vůní: **MAN - Bulgari**

Vůně, která nově definuje mužský vesmír vůní. Vůně sofistikovaného, odhodlaného a kreativního muže. Svěží a jiskřivé tóny kompozice přináší modernost a charakter muži, který ji nosí.



Vůně 038 (pánská)

skupina vůní:
aromatická, dřevitá

Hlava: grapefruit, citron, máta, růžový pepř
Srdce: zázvor, Iso E Super, jasmín, muškátový oříšek
Základ: cedr, kadidlo, labdanum, pižmo, pačuli, santalové dřevo, vetiver

inspirováno vůní: **BLEU - Chanel**

Parfém muže, který se odmítá podříditi zavedeným vzorům a osvobozuje se od jakýchkoliv konvencí. Jeho složení odhaluje mužského ducha, který nezávisle a odhodlaně řídí svůj vlastní osud. Silná a nečekaná kompozice.



Vůně 048 (pánská)

skupina vůní:
kořeněná, dřevitá

Hlava: bergamot, květ zázvoru, levandule, mandarinka, broskev, citron
Srdce: anýz, brazilské růžové dřevo, frézie, gardénie, jasmín, pačuli, pepř, růže, vetiver, cedr
Základ: ambra, benzoin, dubový mech, kokos, kůže, pižmo, santalové dřevo, fazole tonka, vanilka

inspirováno vůní: **ALLURE HOMME - Chanel**

Kouzlo intenzivního, rozhodného a zároveň svěžího parfému. Odhaluje osobnost nositele a přirozené charisma; jedinečná vůně, nevýslovná a nepolapitelná, která ztělesňuje muže, který zůstává věrný sám sobě.



Vůně 052 (pánská)

skupina vůní:
orientální, fougèrová

Hlava: anýz, kmín, levandule, mandarinka, máta
Srdce: brazilské růžové dřevo, koriandr
Základ: dubový mech, labdanum, pačuli, santalové dřevo

inspirováno vůní: **PASHA - Cartier**

Elegantně oblečená vůně, která se rozvíjí kolem akordu fougère. Vybrat si ji znamená dopřát si parfém, který má klid elegance a sílu svůdnosti.



Vůně 060 (pánská)

skupina vůní:
dřevitá, květinová

Hlava: ovocné tóny, mořská sůl
Srdce: bergamot, kosatec, mandarinka, citron
Základ: dřevité tóny, mořské tóny, pižmo

inspirováno vůní: **MILLESIME IMPERIAL - Creed**

Romantická, nezapomenutelná, teplá vůně. Vyrobeno z těch nejlepších esencí. Ve svých tónech obsahuje množství přírodních prvků, které společně odhalí pohádkový svět, večer opojných a lahodných vůní v přepychovém paláci.



Vůně 061 (pánská)

skupina vůní:
vodní, dřevitá

Hlava: mandarinka, mořské tóny, růžový grapefruit
Srdce: jasmín, vavřík
Základ: ambra, dubový mech, guajakové dřevo, pačuli

inspirováno vůní: **INVICTUS - Paco Rabanne**

Svěží, smyslná a sportovní vůně navržená tak, aby ztělesňovala moderní vizi mužnosti. Souhra kontrastních vjemů, kde vzrušující svěžest horního tónu kontrastuje s dřevitou smyslností základního tónu.



Vůně 062 (pánská)

inspirováno vůní: **INTENSO - Dolce & Gabbana**

skupina vůní:
aromatická, dřevitá

Hlava: vodní tóny, bazalka, pelargónie, levandule, měsíček

Srdce: otruby, seno, moepelové dřevo, šalvěj, tabákový květ

Základ: ambra, labdanum, pižmo, santalové dřevo, cypřiš

Tato dřevitá aromatická vůně symbolizuje čistý instinkt. Vyjadřuje sílu odhodlaného muže, jehož srdce je zakořeněno v tradici, ale který ví, jak čelit výzvam moderního světa.



Vůně 066 (pánská)

inspirováno vůní: **SCENT INTENSE - Costume National**

skupina vůní:
orientální

Hlava: jablko, bergamot, čaj, skořice

Srdce: davana, ibišek, jasmín

Základ: ambra, kůže, pačuli, santalové dřevo, olibanum

Tato vůně vyzařuje tajemství a vyzařuje nadčasovou energii. Nenapodobitelná výpověď o individualitě a svůdnosti, esence prudce nezávislého jedince, který se nebojí prosadit svou jedinečnost.



Vůně 068 (pánská)

inspirováno vůní: **AVENTUS - Creed**

skupina vůní:
ovocná, chypre

Hlava: ananas, jablko, bergamot, černý rybíz

Srdce: bříza, jasmín, pačuli, růže

Základ: ambra, dubový mech, pižmo, vanilka

Svůdná a odvážná vůně. Z kompozice vyzařuje síla velmi sebevědomého člověka, který se nebojí prosadit svou jedinečnost.



Vůně 069 (pánská) inspirováno vůní: **ACQUA DI SALE - Profumum Roma**

skupina vůní:
aromatická, fougrová, vodní

Hlava: mořská sůl, myrta

Srdce: mořské řasy

Základ: cedr

Vůně jasně inspirovaná mořem, vůní soli a dovolené. Je jako přeplavat Středozevní moře: Krétu, Sardinii, Liparské ostrovy. Její jedinečné složení činí tuto vůni zvláštní, svůdnou, opojnou, téměř nepopsatelnou.



Vůně 078 (pánská) inspirováno vůní: **ULTRAVIOLET - Paco Rabanne**

skupina vůní:
aromatická, dřevitá

Hlava: ambra, máta

Srdce: koření, pepř, vetiver

Základ: dubový mech, vanilka

Mužná, intenzivní a provokativní vůně, typická pro impozantního muže, jejíž vlastnosti jsou reprezentovány kombinací svěžích a kořenitých tónů, jako je máta, pepř a pižmo.



Vůně 084 (pánská) inspirováno vůní: **DYLAN BLUE - Versace**

skupina vůní:
aromatická

Hlava: vodní tóny, bergamot, fíkový list, růžový grapefruit

Srdce: ambroxan, papyrus, pačuli, pepř, list fialky

Základ: pižmo, šafrán, fazole tonka, kadidlo

Vůně, která vyjadřuje sílu a neutuchající vášeň, nezastavitelnou jako mořské vlny. Nechte se překvapit vůní, která kombinuje smyslné vůně Středozevního moře a neodolatelné aromatické akordy.



Vůně 086 (pánská)

skupina vůní:

aromatická, dřevitá, fougrová

Hlava: ananas, bergamot, levandule, citronová verbena

Srdce: dubový mech, pelargónie, kumarin, růže, červené jablko, sušené ovoce

Základ: santalové dřevo, fazole tonka

inspirováno vůní: **LEGEND - Mont Blanc**

Parfém, který zachycuje podstatu mužnosti. Správná volba pro sebevědomého muže; vůně, která vyjadřuje sílu a jemnost, spontánnost a tajemství, vytvořená pro odvážného muže, který následuje své pocity.



Vůně 087 (pánská)

skupina vůní:

fougrová, dřevitá

Hlava: květ zázvoru, levandule, máta, citron

Srdce: jablko, pelargónie, kardamom, jalovec

Základ: ambrové dřevo, fazole tonka, vetiver

inspirováno vůní: **WANTED - Azzaro**

Vůně pro odvážného, velkorysého a svůdného muže, který je svobodný ve svých životních rozhodnutích. Vůně s dřevitými tóny vytvořená ke svádění a vyjádření touhy. Její charismatické a neodolatelné aroma oslavuje život s intenzitou a smělostí.



Vůně 088 (pánská)

skupina vůní:

orientální, květinová

Hlava: koření, rum, tabákový květ

Srdce: kosatec, kůže, tuberóza

Základ: benzoin, guajakové dřevo, fazole tonka

inspirováno vůní: **MAN IN BLACK - Bulgari**

Odvážná, charismatická vůně se smyslnými novými orientálními tóny. Vůně s magnetickou přitažlivostí, výraz nového modelu mužnosti. Zachycuje prudký a tajemný charakter ohně, symbolu síly a energie, s jeho teplými, intenzivními a rozmanitými tóny.



Vůně 091 (pánská)

skupina vůní:
aromatická, dřevitá

Hlava: ananas, bergamot, neroli, rozmarýn, citron

Srdce: brambořík, dubový mech, koriandr, noční jasmín

Základ: brazilské růžové dřevo, dubový mech, kardamom, pižmo, santalové dřevo, fazole tonka, cedr

inspirováno vůní: **CHROME - Azzaro**

Tato vůně oslavuje radost ze života, autentické pocity a hodnoty směny. Je to vůně odjezdu, vlna svobody, která evokuje svěžest vody a krásu azurového moře. Každý, kdo ji nosí, cítí novou, povzbuzující energii, spontánní a moderní živost.



Vůně 094 (pánská)

skupina vůní:
orientální, fougérová

Hlava: bergamot, pepř

Srdce: elemi, pelargónie, levandule, pačuli, růžový pepř, sečuánský pepř, vetiver

Základ: ambroxan, labdanum, cedr

inspirováno vůní: **SAUVAGE - Dior**

Tento parfém ztělesňuje esenci muže mimo trendy a mimo dobu. Věrný své vlastní identitě, divoký, ale vědomý.



Vůně 108 (pánská)

skupina vůní:
dřevitá, květinová

Hlava: kosatec, citronová verbena

Srdce: list fialky

Základ: ambra, santalové dřevo

inspirováno vůní: **GREEN IRISH - Creed**

Zelená a světlá jako irský venkov, elegantní jako oblek anglického gentlemana. Duch tohoto parfému je ztělesněn těmito dvěma obrazy, které, i když jsou protikladné, spolu dokonale ladí a vytvářejí něco nezapomenutelného a jedinečného.



Vůně 113 (pánská)

inspirováno vůní: **SUR LA ROUTE - Louis Vuitton**

skupina vůní:
citrusová, aromatická

Hlava: bergamot, růžový pepř, citron, citrusy
Srdce: zelená tráva, hedione, kardamom, muškátový oříšek
Základ: Iso E Super, kůže, pačuli, peruánský balzám, cedr

Vůně se svěžími tóny, která evokuje pocit větru na pokožce a cákání vody na obličej. Citrusové plody a pepř si podmaní smysly svými jiskřivými tóny, zatímco bylinné tóny připomínají vůni luk. Dřevité a teplé tóny zintenzivňují a završují vůni.



Vůně 136 (pánská)

inspirováno vůní: **HOMME INTENSE - Dior**

skupina vůní:
květinová, dřevitá

Hlava: levandule
Srdce: ambrette (sléz pižmový), hruška, kosatec
Základ: Vetiver, cedr

Rafinovaná a jemná, někdy smyslná vůně. Její intenzita je uvedena dlouhotrvajícími levandulovými tóny. Srdce je obohaceno semenem ambrette a sladkou hruškou a přechází do základního tónu cedru a vetiveru.



Vůně 140 (pánská)

inspirováno vůní: **EROS - Versace**

skupina vůní:
orientální, dřevitá

Hlava: zelené jablko, citrón, máta
Srdce: ambroxan, geranium, tonka fazole
Základ: cedr, dubový mech, vanilka, vetiver

Vůně s rozhodnou svěžestí, schopná vyjádřit sílu a vášně svými aromatickými tóny. Perfektní pro muže, kteří nechtějí zůstat bez povšimnutí, zahalí každého, kdo ji nosí, do smyslné a mužné aury.



Vůně 205 (pánská)

skupina vůní:
aromatická, zelená

Hlava: jablko, bazalka, levandule, máta, růžový grapefruit

Srdce: pelargonie, jasmín, karafiát, šalvěj

Základ: balzámová jedle, pačuli, cedr

inspirováno vůní: **HUGO MAN - Hugo Boss**

Ovocné vonné esence čerstvých jablek a citrusových plodů v horním tónu podtrhují jedinečnost každého muže. Květinové akordy karafiátu, jasmínu a pelargonie dodávají sex-appeal a základ přesvědčí intenzivními tóny smrku, cedrového dřeva a pačuli.



Vůně 217 (pánská)

skupina vůní:
aromatická, dřevitá

Hlava: levandule, citron

Srdce: pomerančový květ

Základ: pačuli, vanilka, cedr

inspirováno vůní: **GUILTY - Gucci**

Atraktivní, smyslná vůně pro nekonformního, sebevědomého, sexy, mladého, mužného muže současnosti.



Vůně 250 (pánská)

skupina vůní:
aromatická, dřevitá

Hlava: bergamot, levandule, máta, tymián

Srdce: dubový mech, pelargonie, jasmín, santalové dřevo, cedr

Základ: ambra, pižmo, vanilka

inspirováno vůní: **BURBERRY FOR MEN - Burberry**

Ztělesnění moderního britského ducha: elegantní, vášnivý, sexy a ležerní parfém.



Vůně 265 (pánská)

skupina vůní:
aromatická, kořeněná

Hlava: bergamot, květ zázvoru, mandarinka
Srdce: levandule, maninka
Základ: dřevité tóny, kůže

inspirováno vůní: **THE SCENT - Hugo Boss**

Vůně pro muže, který vždy oslavuje své osobní úspěchy. Tato podmanivá a smyslná vůně má téměř afrodiziakální účinek a je charakteristická svými neodolatelnými a přetrvávajícími tóny. Óda na eleganci a svůdnost.



Vůně 283 (pánská)

skupina vůní:
orientální

Hlava: šafrán, fialka
Srdce: med, levandule
Základ: pačuli, fazole tonka, cedr

inspirováno vůní: **UOMO - Roberto Cavalli**

Tento parfém ztělesňuje exkluzivní esenci aromatického, orientálního a dřevitého charakteru: směs vzácných ingrediencí, které dosahují dokonalé harmonie mezi rockovou odvahou anadčasovou italskou sofistikovaností.



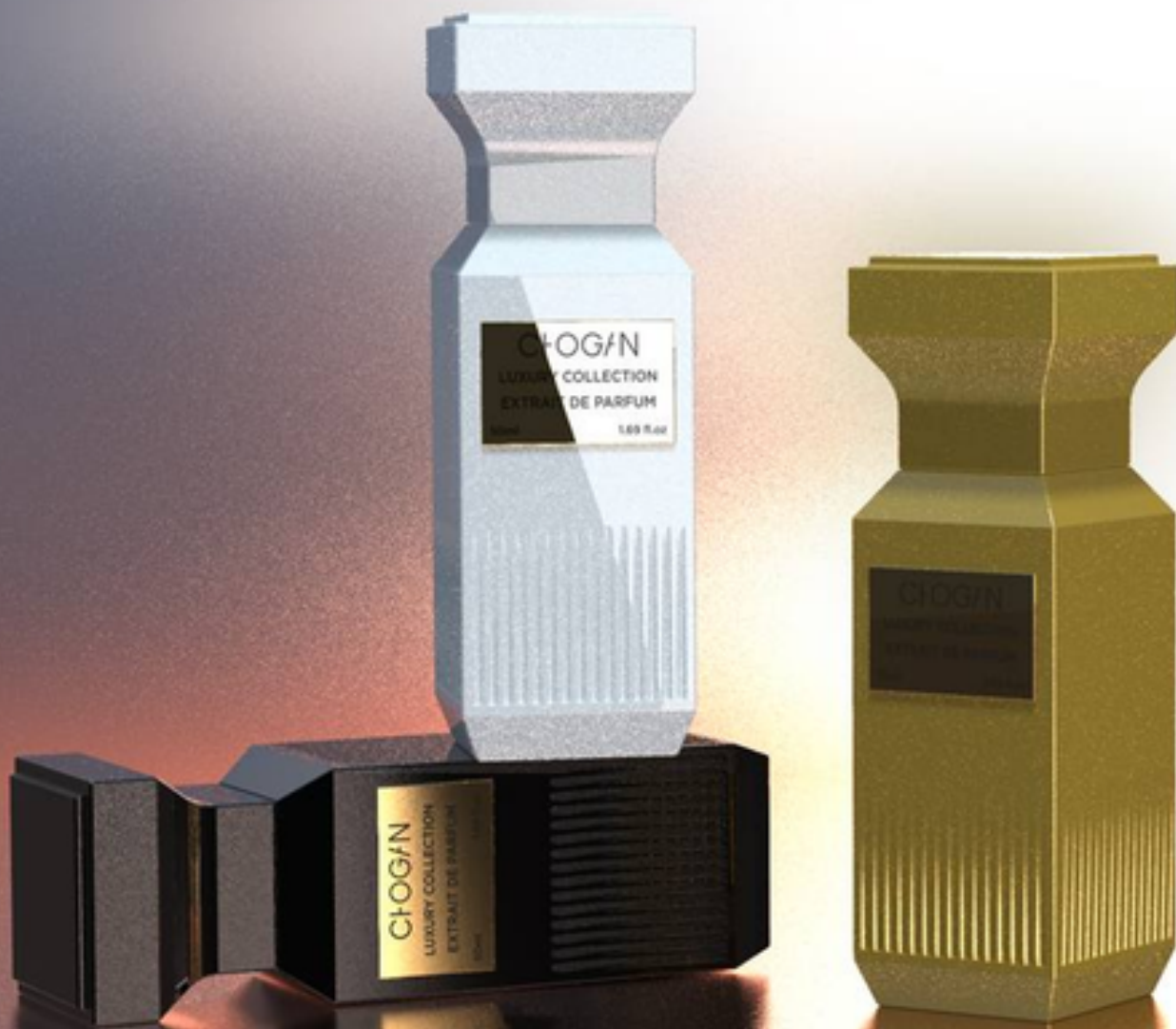
Vůně 292 (pánská)

skupina vůní:
fougerová, dřevitá

Hlava: estragon, kardamom, máta, růžový grapefruit
Srdce: bříza, levandule, muškátový oříšek, cedr
Základ: ambrové dřevo, benzoin, dubový mech, guajakové dřevo, santalové dřevo, vetiver

inspirováno vůní: **MR BURBERRY - Burberry**

Smyslná, dřevitá vůně s typickými tóny anglických pánských parfémů. Zahalí nositele do tajemné a smyslné aury dřevitých a aromatických tónů.



LUXUSNÍ KOLEKCE

(DÁMSKÉ, PÁNSKÉ, UNISEX PARFÉMY)



Vůně 109 (dámská)

skupina vůní:
orientální, květinová

Hlava: jasmín, růže

Srdce: fazole tonka, vanilka

Základ: ambra, labdanum, pačuli

inspirováno vůní: **J'ADORE L'OR - Dior**

Ušlechtilá a smyslná vůně, ve které se tóny jasmínu a růže mísí s orientálním kouzlem vanilky a tonky v srdci parfému, které je sladké a neodolatelné a rozvíjí se v hřejivý základ z ambry, francouzského labdanu a pačuli.



Vůně 123 (dámská)

skupina vůní:
květinová

Hlava: jasmín, osmanthus, růže

Srdce: narcis, tuberóza

Základ: ambra, cedr

inspirováno vůní: **GOOD GIRL GONE BAD - Kilian**

Kvintesence čisté smyslnosti kombinující jemné, nevinné tóny se smyslnějšími vůněmi. Navrženo pro stydlivou a zároveň smyslnou ženu, diskrétní, ale také svůdnou.



Vůně 074 (pánská)

skupina vůní:
dřevitá, aromatická

Hlava: konopí, zelené tóny

Srdce: káva, pryskyřice, tabákový květ, dřevité tóny

Základ: agarové dřevo (oud), kadidlo

inspirováno vůní: **BLACK AFGANO - Nasomatto**

Intenzivní a hypnotická mužná vůně, charakteristická dřevitými a kouřovými vůněmi. Vůně pro muže se silnou osobností, téměř návyková s neodolatelnými tóny tabáku, konopí a kávy.



Vůně 075 (pánská)

inspirováno vůní: **X FOR MEN - Clive Christian**

skupina vůní:
orientální

Hlava: bergamot, ananas, rebarbora

Srdce: kosatec, jasmín, pimento

Základ: ambra, cedr, skořice, labdanum, dubový mech, styrax, vanilka, vetiver

Tajemný mužný parfém, který kombinuje pravidla konvenční parfumerie s moderností a exotikou. Nezbytná pro dobrodružného a silného muže, nadčasová vůně, která zanechává nezaměnitelnou a dlouhotrvající smyslnou stopu.



Vůně 101 (unisex)

inspirováno vůní: **VELVET AMBER SKIN - Dolce & Gabbana**

skupina vůní:
orientální

Hlava: bergamot, levandule, hedvábný květ, citrusy

Srdce: pryskyřice, kosatec, jasmín, labdanum, kůže, růže

Základ: ambrové dřevo, hřebíček, med, myrha, somálský opopanax, tolu balzám, vanilka, skořice

Orientální jantarová vůně, která kombinuje jemný buket středomořských vůní se sladkými balsamickými tóny Arábie. Jako opulentní moaré hedvábí se v tajemné vůni postupně rozvíjí všechny její tóny.



Vůně 102 (unisex)

inspirováno vůní: **VELVET AMBER SUN - Dolce & Gabbana**

skupina vůní:
dřevitá, orientální

Hlava: bergamot, labdanum, vanilka, ylang-ylang

Srdce: koriandr, pepř, santalové dřevo, kouř

Základ: agarové dřevo (oud), ambrové dřevo, benzoin, myrha, pačuli, somálský opopanax, fazole tonka, olibanum, skořice

Tento parfém představuje rafinovaný ambrový akord, pravou esenci rodiny orientálních vůní, v moderním tónu. Je jako teplý orientální vítr, vyzařuje svou exotickou sílu, je měkká a vytrvalá.



Vůně 106 (unisex)

inspirováno vůní: **FUCKING FABULOUS - Tom Ford**

skupina vůní:
orientální

Hlava: levandule, šalvěj
Srdce: kosatec, kůže, mandle, vanilka
Základ: ambra, kašmír, dřevité tóny, kůže, fazole tonka

Orientální parfém z rodiny vůní ambra-kůže, dekadentní a silné, opojné síly. Jeho silný a intenzivní charakter svádí smysly a zavede vás tam, kde se touhy stávají skutečností.



Vůně 111 (unisex)

inspirováno vůní: **LOST CHERRY - Tom Ford**

skupina vůní:
orientální, květinová

Hlava: černá třešeň, likér, mandle
Srdce: jasmín, švestka, růže, višeň
Základ: benzoin, hřebíček, pačuli, santalové dřevo, fazole tonka, vanilka, vetiver, cedr, skořice

Komplexní vůně, kde se sladkost šťavnaté třešně snoubí s intenzitou likéru a odvážným tónem hořké mandle. Srdce tvoří sladké a kyselé třešně v kombinaci s okouzujícími květinovými nuancemi turecké růže a jasmínu. Základ je teplý, bohatý, sladký a kořeněný.



Vůně 112 (unisex)

inspirováno vůní: **NEROLI PORTOFINO - Tom Ford**

skupina vůní:
citrusová, aromatická

Hlava: bergamot, hořký pomeranč, levandule, mandarinka, myrta, rozmarýn, citron
Srdce: jasmín, Pittosporum, neroli, pomerančový květ
Základ: ambra, ambrette (sléz pižmový), andělíka

Svěží a jiskřivá vůně připomínající vůni mořského vánku. Její citrusové, aromatické a květinové akordy evokují obrazy křišťalově čisté vody a bujné vegetace italského pobřeží.



Vůně 117 (unisex)

skupina vůní:
orientální, květinová

Hlava: koření, tabákový květ
Srdce: kakaový lusk, fazole tonka, vanilka
Základ: dřevité tóny, sušené ovoce

inspirováno vůní: **TOBACCO VANILLE - Tom Ford**

Opulentní, hřejivá a ikonická vůně: moderní pojetí starosvětských pánských klubů. Jemná orientální vůně se otevírá kořeněnými a květinovými tóny. Srdce se rozvíjí esencemi tabákového květu, tonka bobů, kaka a vanilky. Základ končí sušeným ovocem a dřevitými tóny.



Vůně 118 (unisex)

skupina vůní:
orientální, květinová

Hlava: jasmín, šafrán
Srdce: ambra, ambrové dřevo
Základ: balzámová jedle, cedr

inspirováno vůní: **BACCARAT ROUGE -
Maison Francis Kurkdjian**

Zářivá, komplexní a intenzivní vůně. Smyslná a přitažlivá harmonie pro milovníky obklopujících a sladkých vůní. Pohladí pokožku jako květinový závoj. Poetická alchymie, ve které se snoubí jemnost jasmínu s nuancemi ambry a dřevitými akordy.



Vůně 124 (unisex)

skupina vůní:
orientální, gurmánská

Hlava: kakaové ovoce
Srdce: ambra
Základ: mandle

inspirováno vůní: **ZETA - Morph**

Mimořádná vůně, která svými nuancemi dokáže vyprávět a může obejmout celý vesmír. Parfém, který nezná hranic, ideální pro muže i ženy. Vůně s hlubokým, tmavým a fascinujícím charakterem, která představuje vytváření všeho, plynoucí čas.



Vůně 125 (unisex)

skupina vůní:
citrusová

inspirováno vůní: **SOLE DI POSITANO - Tom Ford**

Vůně, která evokuje zasněnou krásu italského pobřeží s explozí citrusových vůní. Středomořská idyla a slunečná atmosféra jsou vyjádřeny tóny pomerančového květu, jasmínu a konvalinky, které vůni dodávají lehkost. Pižmo v základu zanechává na pokožce intenzivní a smyslný pocit.

Hlava: mandarinka, hořký pomeranč

Srdce: jasmín, konvalinka, pomerančový květ, shiso, ylang-ylang

Základ: dubový mech, pižmo, santalové dřevo



Vůně 126 (unisex)

skupina vůní:
orientální, květinová

inspirováno vůní: **SOLEIL BLANC - Tom Ford**

Vůně připomínající vzdálené, slunečné ostrovy. V horním tónu se snoubí pikantní tóny kardamomu a růžového pepře se svěžestí bergamotu. Květinová smyslnost jasmínu, tuberózy a ylang-ylang charakterizuje srdce, zatímco benzoin, fazole tonka, ambra a kokos tvoří luxusní základ vůně.

Hlava: bergamot, kardamom, pistácie, růžový pepř

Srdce: jasmín, tuberóza, ylang-ylang

Základ: ambra, benzoin, kokos, fazole tonka



Vůně 127 (unisex)

skupina vůní:
orientální, dřevitá

inspirováno vůní: **LOUD WOOD - Tom Ford**

Vzácný a exotický parfém vyznačující se vůní agarového dřeva. Otevírá se kořenitými tóny sečuánského pepře, kardamomu a teplými dřevitými tóny. Srdce charakterizuje agarové dřevo, santalové dřevo a vetiver. Neodolatelný základ je obohacen sladkými tóny vanilky, tonka bobů a smyslností ambry.

Hlava: kardamom, sečuánský pepř

Srdce: agarové dřevo, brazilské růžové dřevo, santalové dřevo, vetiver

Základ: ambra, fazole tonka, vanilka



Vůně 128 (unisex)

skupina vůní:

orientální, vanilková

Hlava: koriandr, limetka, myrha, pomeranč, rum, šafrán, olibanum

Srdce: ječmen, artemisie, keře, káva, narcis, švestka, růže

Základ: dubový mech, mahagon, pačuli, tabákový květ, vanilka, fialka, semiš

inspirováno vůní: **VANNILLE FATALE - Tom Ford**

Svůdná, neodolatelná vůně plná kontrastů. Otevíráse svěžími citrusovými tóny a intenzivními tóny rumu, myrhy a olibanu. Srdce kombinuje květinové vůně s bohatými tóny kávy a ječmene. Základ zahálí smysly tóny tabáku, semiše a dubového mechu.



Vůně 129 (unisex)

skupina vůní:

citrusová, orientální, ovocná

Hlava: bergamot, pomeranč, citron

Srdce: ovocné tóny

Základ: ambra, pižmo, vanilka

inspirováno vůní: **ERBA PURA - XerJoff**

Nová orientální vůně, která mísí živé a svěží středomořské tóny se zasněnými a smyslnými tóny ambry a vanilky. Vůně pro muže a ženy, která hýčká smysly a dává čistou radost ze života.



Vůně 130 (unisex)

skupina vůní:

citrusová, dřevitá

Hlava: bergamot, mořské tóny, citron

Srdce: růže, šafrán

Základ: ambra, pižmo, nagarmotha, pačuli, santalové dřevo

inspirováno vůní: **MEGAMARE - Orto Parisi**

Vůně, která vypráví o kráse a síle moře, zahaluje smysly do opojného víru sladkých a kořeněných, slunečných a slaných tónů, aby vytvořila neodolatelný portrét moře.



Vůně 134 (unisex)

skupina vůní:

květinová, ovocná

Hlava: krvavý pomeranč, heliotrop, kardamom, broskev

Srdce: koňak, davana, jasmín, rum

Základ: benzoin, kašmeran, labdanum, pačuli, santalové dřevo, styrax, fazole tonka, vanilka, vetiver

inspirováno vůní: **BITTER PEACH - Tom Ford**

Opojná, hřejivá a ovocná vůně, ve které se mísí šťavnatá broskev se smyslným srdcem jasmínu a alkoholickými tóny rumu a koňaku. Závěrečná vlna pačuli a santalového dřeva, kašmíru a vetiveru omámí smysly v harmonii se sladkými tóny vanilky a tonka bobů.



Vůně 137 (unisex)

skupina vůní:

aromatická, kořeněná

Hlava: bergamot, levandule, citron

Srdce: kašmír, med, jasmín, skořice

Základ: tabákový květ, fazole tonka, vanilka

inspirováno vůní: **1861 NAXOS - XerJoff**

Svěží parfém, který kombinuje tradici a modernost a kreslí živý vonný portrét Sicílie a Středomoří. Svěží citrusové tóny se snoubí s kořenitými a květinovými tóny a vytvářejí neodolatelně smyslnou vůni, která vypráví příběh staleté kultury Sicílie.



Vůně 138 (unisex)

skupina vůní:

dřevitá

Hlava: švestka, fialka

Srdce: kašmírové dřevo, santalové dřevo, bílá ambra

Základ: ambra, pižmo, vanilka

inspirováno vůní: **WOOD WHISPER - Ojar**

Omamný a smyslný unisex parfém vyznačující se sladkými a svůdnými tóny santalového dřeva. Dřevité, ambrové a květinové akordy vytvářejí svůdnou vůni, která vyzařuje šarm a mystiku s každou kapkou.



Vůně 139 (unisex)

skupina vůní:

květinová, orientální

Hlava: pepř, růže, safrán

Srdce: bulharská růže

Základ: agarové dřevo (oud), ambra

inspirováno vůní: **LES SABLES ROSES - L. Vuitton**

Svěží, ale intenzivní unisex parfém, kombinující rafinovanou jemnost květinových akordů se smyslnou intenzitou agarového dřeva. Vůně, charakteristická nádhernými kontrasty, evokuje kouzlo vzdálených pouští, které svádějí cestovatele orientálními tóny vzácných dřevin a elegantními tóny růží, skrytých v jejich oázách.

SPECIÁLNÍ EDICE

Edice exkluzivních dámských parfémů "SCENTED LOVE" s flakonem ve tvaru srdce (25 ml).

Ve 3 různých vůních:

Vůně LOVE22 (dámská)

skupina vůní: **orientální, květinová**

Hlava: černá třešeň, bergamot, mandle, badyán

Srdce: bulharská růže, turecká růže, bílá broskev, lékořice

Základ: anýz, fazole tonka, vanilka, cedrové dřevo, bílé pižmo



Vůně LOVE24 (dámská)

skupina vůní: **orientální, květinová**

Hlava: broskev, bergamot, pomerančový květ

Srdce: osmanthus, jasmín, růže, tuberóza, květ zázvoru

Základ: santalové dřevo, cedrové dřevo, pačuli, ambra, vanilka, pižmo.

Vůně LOVE25 (dámská)

skupina vůní: **orientální, vanilková**

Hlava: hořký pomeranč, citron, meruňka, švestka, kokos

Srdce: tuberóza, jasmín, konvalinka, růže, damažská růže, pomerančový květ

Základ: fazole tonka, santalové dřevo, vanilka, mandle, pižmo

EDITION PARIS - vůně EVENT23W (dámská)

Název vůně: **Séduction (Svádění)**

Hlava: malina, mučenka, broskev, švestka, růžový pepř, fialka

Srdce: heliotrop, kašmírové dřevo, konvalinka, broskev, růže, santalové dřevo, bílá ambra

Základ: ambra, ambra, benzoin, gurmánská akord, pižmo, vanilka



EDITION PARIS - vůně EVENT23M (pánská)

Název vůně: **Mystère (Tajemství)**

Hlava: bergamot, hruška, květ zázvoru, levandule, mořské tóny, máta, pomeranč, citron

Srdce: jablko, pelargónie, květ zázvoru, kardamom, levandule, meloun, broskev, jalovec

Základ: ambra, pižmo, fazole tonka, vanilka, vetiver, cedr



DĚTSKÉ PARFÉMY

Lehké, svěží parfémy s hypoalergenním složením speciálně vyvinuté pro děti. Dlouhotrvající formule bez parabenů a umělých barviv. Vhodné pro děti, ale také pro maminky.

Vůně 045 (chlapecká) - PROFUMO BIMBO - 30ml

Počáteční svěžest bylinných a ozonických tónů ustupuje opojným květinovým tónům. Poslední dotek je svěřen pižmovým a dřevitým tónům.



Vůně 058 (dívčí) - PROFUMO BIMBA - 30ml

Vůně se otevírá svěžími, sladkými a ovocnými tóny broskve a grapefruitu, aby se později rozvinula v srdce květinových tónů, které se snoubí s jemnými, dřevitými a pižmovými tóny v základu.



Vůně 059 (dětská) - PROFUMO NEONATO - 30ml

Lehká a svěží vůně, která miminko jemně zahalí. Příjemně citrusové a svěží tóny hlavy jsou následovány květinovými tóny srdce jasmínu a gardénie. Dřevité základní tóny zesilují relaxační účinek.





2/2024